

SISTEMA DE INCÊNDIO V7 sem fio



DESCRIÇÃO DO PRODUTO

Este sistema foi desenvolvido de acordo com a NBR ISO 7240, sendo aprovado pelo corpo de bombeiros em planos de prevenção contra incêndio (PPCI's). Esta é a solução perfeita para quem procura redução de custos, confiabilidade, qualidade, estética, tecnologia e agilidade.

Reduz os custos, pois não é necessário construir ou alterar a infraestrutura para passagem de fios (colocar eletrocalhas, eletrodutos, quebrar paredes), reduz drasticamente o tempo de instalação e com isso os custos com mão de obra. A configuração com os periféricos é muito fácil e rápida e feita em menos de 10 segundos. Possui tecnologia de ponta desenvolvida pela Ouzer, a fábrica é nacional.

Todo o sistema de incêndio tem 1 ano de garantia, já saem testados de fábrica com mais de 5 horas de testes. Disponibilizamos suporte técnico de instalação, assistência e reposição de peças. A capacitação e todas as informações necessárias para realizarem a instalação deste sistema é encontrada no vídeo tutorial do link abaixo (não é necessário ser especialista na área para instalar). Assista o vídeo para saber mais sobre o sistema e ver uma demonstração de funcionamento.

Vídeo tutorial no link: https://www.youtube.com/watch?v=EApl70C4pQc&t=1800s&ab_channel=Ouzer

COMPONENTES DO SISTEMA

Central de Alarme de Incêndio Sem Fio

Detector de Fumaça Sem Fio

**Detector de Temperatura
(Termovelocímetro) Sem Fio**

Sinalizador Audiovisual Sem Fio

**Acionador Manual do Sinalizador
Audiovisual (Com Fio)**

Acionador Manual Autonomo Sem Fio

CARACTERÍSTICAS GERAIS

- Com display integrado;
- Configuração dos sistemas de RF por setores: 2048 setores para periféricos, 64 setores para acionador para bomba de incêndio, 8 setores para bomba de incêndio;
- Setores renomeáveis com até 16 caracteres alpha numéricos; Com relógio integrado para controle de data e hora dos eventos;
- Histórico dos últimos 5000 registros recebidos;
- Número ilimitado de sistemas de RF por setor; Medidor de intensidade de sinal de telecomunicação, para verificar qualidade da comunicação;
- Aviso de pilha fraca: caso um dos detectores de fumaça estiver com pilha fraca, a central dispara um buzzer indicador sonoro de baixa intensidade (avisa o setor que tem um detector de fumaça com bateria fraca, enquanto que o detector pisca led indicador de bateria fraca);
- Acionamento manual do alarme de incêndio, silenciador e restaurador;
- Com entradas digitais para acoplar dispositivos com fio convencionais; Com função repetidora para expandir alcance do sistema;
- Com função espelho e monitoramento para trabalhar com múltiplas centrais na mesma rede;
- Temporizador de alarme, para verificação de incêndio antes do disparo;
- Aviso de perda de comunicação (recurso serve para identificar furto, término de bateria ou problema de comunicação);
- Com recurso de backup; Produto conforme a NBR ISO 7240 e Homologado pela Anatel;
- Grau de proteção: IP20;
- 1 ano de garantia contra defeitos de fabricação.

CARACTERÍSTICAS DE RÁDIO FREQUÊNCIA

- Sistema de telecomunicação que trabalha abaixo do nível de ruído ambiente, não perdendo sua eficiência de telecomunicação em ambientes com poluição eletromagnética (redes wifi, bluetooth, outros).
- Excelente desempenho para transpor obstáculos.
- Alcance de 3 km com visada. O alcance com obstáculos é relativo ao fator de perda de cada material (consultar equipe técnica para tirar dúvidas).
- Endereçamento único.
- Medidor de intensidade de sinal de comunicação.

CARACTERÍSTICAS TÉCNICAS DA CENTRAL

- Tensão de entrada da alimentação da fonte externa: 12 Vcc;
- Tensão de entrada bateria de Íon-Lítio :9-12 Vcc;
- Entradas e saídas isoladas, isolação galvânica < 5000 VAC;
- Proteção da eletrônica:IP20;
- Número de Setores RF: 2048, não há limite de detectores/acionadores por setor;
- Entrada para detectores/acionadores convencionais:1 laco com até 200 detectores de contato seco, cabeamento máximo de 100m;
- Frequência de operação:433-435 Mhz (salto em frequência);
- Comunicação Criptografada: Criptografia AES 128 bits;
- Sensibilidade de recepção > -147 dBm, opera abaixo do nível de ruído ambiente;
- Indicador de intensidade de sinal: 4 Níveis de Intensidade de sinal;
- Tecnologia Always ON: anti-travamento em função de erros lógicos ou panes elétricas;
- Tecnologia Chaotic Send: Comunicação mesmo em caso de acionamentos simultâneos;
- Temporizador Ajustável de Disparo de Alarme: 0-10 minutos;
- Corrente máxima do relé no estado on: 5 AC ou 5 CC;
- Corrente máxima de pico no relé: 15 AC ou 15 CC;
- Consumo médio (não acionada): 0,72 Watts@12Vcc 60 mA; Consumo médio (saídas sirene e buzzer acionadas): 1,62 Watts @12Vcc 135mA;
- De acordo com a NBR ISO 7240.

DETECTORES E ACIONADORES SEM FIO

Esta linha contempla detectores de fumaça sem fio, detectores de temperatura (fixo e termovelocimétricos) sem fio e acionadores manuais autônomos sem fio. Alimentado por bateria 9V, o detector de fumaça sem fio tem autonomia de 1 ano, detector de temperatura (fixa e termovelocimétrica) sem fio tem autonomia de 2 anos, acionadores manuais autônomos sem fio tem autonomia de 2 anos; É possível aumentar autonomia do detector de fumaça para 3 anos, detector de temperatura e acionador manual autônomo para até 6 anos, mediante a customização. Compatível somente com Central de Alarme de Incêndio Wireless da Ouzer. Sistema de telecomunicação de longo alcance, mesma tecnologia da central de alarme de incêndio. Medidor de intensidade de sinal de telecomunicação, para verificar qualidade da comunicação, exibido na central de alarme. Aviso de bateria fraca caso um dos detectores/acionadores estiverem com bateria fraca, a central dispara um buzzer indicador sonoro de baixa intensidade (avisa o setor com bateria fraca, enquanto que o periférico pisca led indicador de bateria fraca). Função teste de comunicação: com esta função, através de um botão, é possível realizar o teste da comunicação RF, agilizando a instalação. Os acionadores manuais tem visor deformável, não sendo necessário a troca do vidro. 1 ano de garantia contra defeitos de fabricação.

CARACTERÍSTICAS TÉCNICAS - DETECTORES E ACIONADORES SEM FIO

- Tensão de entrada da alimentação: 9 Vcc (alimentação com bateria 9V Alcalina);
- Proteção da eletrônica: IP20;
- Frequência de operação: 433-435 Mhz (salto em frequência);
- Comunicação Criptografada: Criptografia AES de 128 bits;
- Sensibilidade de recepção > -147 dBm, opera abaixo do nível de ruído ambiente;
- Indicador de intensidade de sinal: 4 Níveis de Intensidade de sinal, exibida na central de alarme wireless;

- Tecnologia Chaotic Send: Comunicação mesmo em caso de acionamentos simultâneos
- Princípio de detecção do detector de fumaça: Detecção óptica infravermelha por princípio de espalhamento;
- Princípio de detecção do detector de temperatura: Detecção por temperatura fixa e taxa de temperatura (termovelocimétrico);
- Corrente consumo detector de fumaça < 45 uA; Corrente de consumo detector de temperatura < 25 uA;
- Corrente de consumo acionador manual < 25 uA;
- De acordo com a NBR 7240.

SINALIZADOR AUDIOVISUAL SEM FIO

- Fornece informações audiovisuais quando o alarme da central de incêndio é acionado;
- O Sinalizador audiovisual sem fio tem entrada com fio para o acionador manual do sinalizador audiovisual. O acionador manual do sinalizador audiovisual é uma alternativa para redução de custos ao acionador manual autônomo sem fio;
- Sua alimentação é 110/220 Vac (bivolt automática);
- Possui bateria de Li-fon incluída que fornece uma autonomia de 6 dias sem energia;
- Possibilita fazer o controle e monitoramento das bombas de incêndio (consultar);
- Compatível somente com Central de Alarme de Incêndio Wireless da Ouzer Electronics;
- Sistema de telecomunicação de longo alcance, mesma tecnologia da central de alarme de incêndio;
- Medidor de intensidade de sinal de telecomunicação, para verificar qualidade da comunicação, exibido na central de alarme;
- Função teste de comunicação: com esta função, através de um botão, é possível realizar o teste da comunicação RF, agilizando a instalação;
- 1 ano de garantia contra defeitos de fabricação.

CARACTERÍSTICAS TÉCNICAS DO SINALIZADOR AUDIOVISUAL SEM FIO

- Tensão de entrada da alimentação: 110/220 Vac (Bivolt automática);
- Entrada bateria li-íon: 3 Vdc-5 Vdc;
- Proteção da eletrônica: IP20;
- Frequência de operação: 433-435 Mhz (salto em frequência);
- Comunicação Criptografada: Criptografia AES de 128 bits;
- Sensibilidade de recepção >-147 dBm, opera abaixo do nível de ruído ambiente;
- Indicador de intensidade de sinal: 4 Níveis de Intensidade de sinal;
- Tecnologia Chaotic Send: Comunicação mesmo em caso de acionamentos simultâneos;
- Com entrada para acionador manual com fio do sinalizador audiovisual;
- Com entrada e saída de contato seco para fazer o controle e monitoramento das bombas de incêndio;
- Corrente consumo em standby <20 mA;
- Corrente de consumo acionado <250 ma;
- Alerta visual com flash luminoso: 24 cd; Alerta sonoro: 100 dB à 1m;
- De acordo com a NBR 7240.



Figura 1. Central de Alarme de Incêndio Sem Fio.



Figura 2. Acionador Manual Autônomo Sem Fio.



Figura 3. Sinalizador Audiovisual Sem Fio.



Figura 4. Detector de Fumaça Sem Fio.

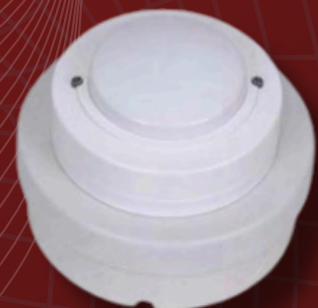


Figura 5. Detector de temperatura (termovelocímetro) Sem Fio.



PRODUTOS HOMOLOGADOS

ANATEL